

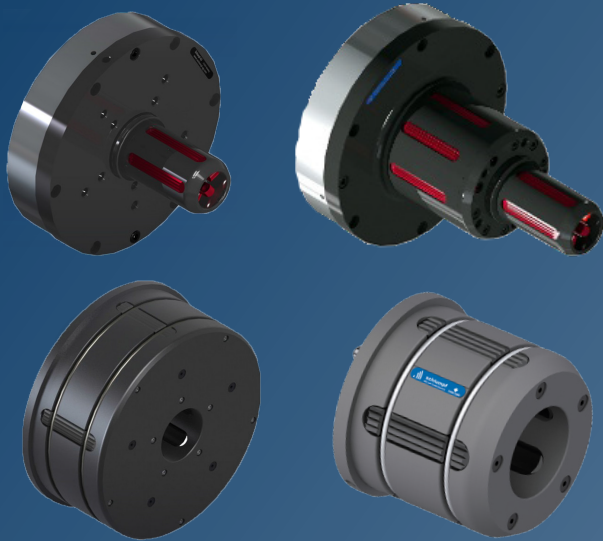
# schlumpf scandinavia

good times ahead

## PRODUKTKATALOG



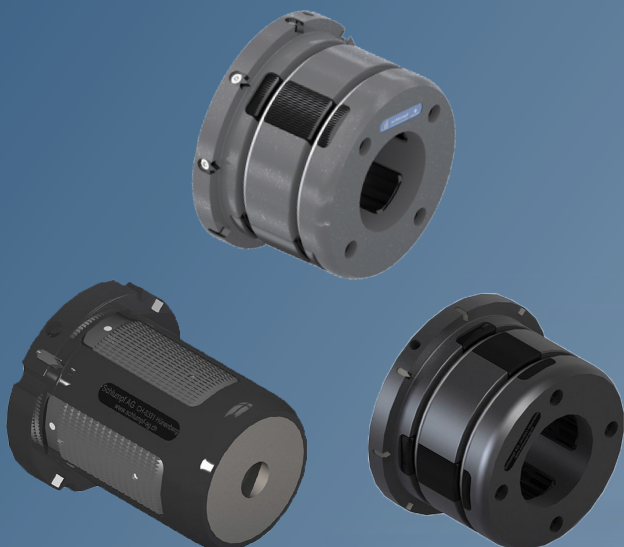
## SDE™ - Pneumatisk chuck



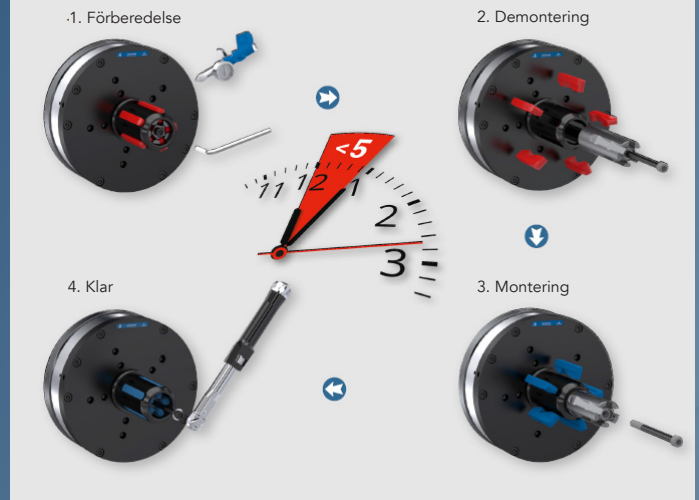
- Stryktålig
- Hanterar tunga rullvikter
- Justerbar med adapter upp till  $\varnothing$  304,8 mm.
- EasyService™

## QUICKCHUCK™ - Mekanisk chuck

- Kräver konstant bandrag
- Centrerad expansion
- EasyService™
- Justerbar med adapter upp till  $\varnothing$  304,8 mm
- Fungerar bra vid högt vridmoment

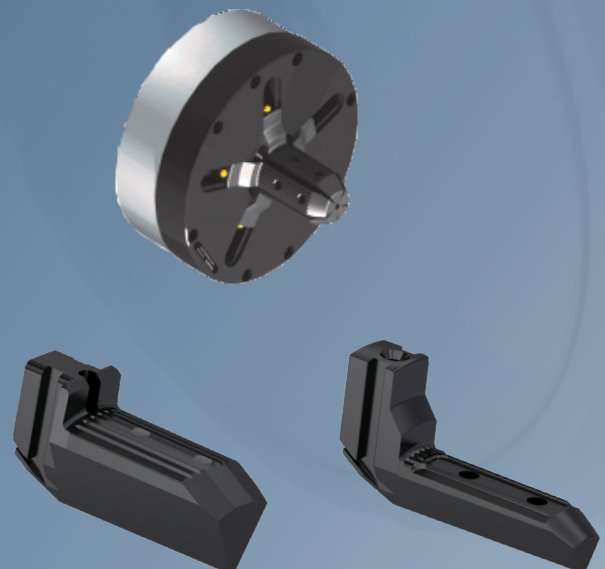


## Easy service concept



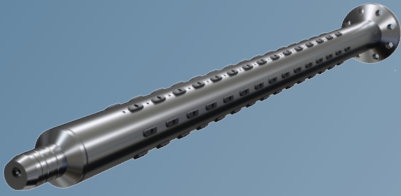
## SDJ - Pneumatisk chuck

- Beprövad konstruktion
- Stort expansionsområde
- Justerbar med adapter upp till  $\varnothing$  330 mm
- EasyService™



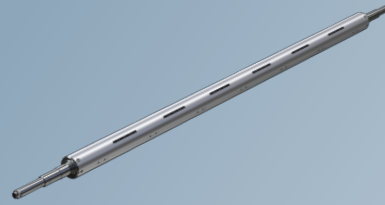


## SF - Mekanisk rullspindel



- Hanterar tunga vikter
- Höga hastigheter
- 100 % centrering
- $\varnothing 70-300\text{mm}$  (3"-12")
- Säkerhetslåsnig

## CTA (S) Pneumatisk rullspindel



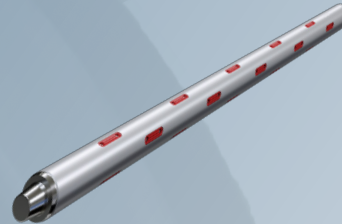
- Beprövad teknologi
- Enkelt underhåll
- Självcenterande (S)
- $\varnothing 150\text{mm}$  (6")
- $\varnothing 70\text{mm}/76\text{mm}$  &  $150\text{mm}$  (3" & 6")

## CTC (S) Pneumatisk rullspindel



- Idealisk för trisshantering
- Stort expansionsområde
- Lättviktskonstruktion
- $\varnothing 70\text{mm}/76\text{mm}$  &  $152\text{mm}$  (3" & 6")

## CTL - Pneumatisk rullspindel



- Lättviktskonstruktion
- Lättskött
- Hanterar tunga vikter
- Enkelt underhåll
- $\varnothing 70\text{mm}/76\text{mm}$  &  $150\text{mm}$  (3" & 6")



**HOPARTNER AB**

AMAL-SHAFT®  schlumpf

*Schlumpf Scandinavia och Hofpartner AB lanserade 2010 ett strategiskt partnerskap för tillverkning av rullspindlar i Sverige. Genom Hofpartner kan vi erbjuda kompletterande rullspindlar i varierat utförande.*

## PTC 150 - Profile tube centering

- Lättviktskonstruktion
- $\varnothing 150$  (6")



## TPC76

- Ultralätt
- $\varnothing 76\text{mm}$  (3")



## TPPC&TPKC - Thin profile PK centering

- Lättviktskonstruktion
- Kolfiberförstärkt
- Slitstark
- $\varnothing 76\text{mm}$  (3")



## PC - Profile centering

- Solid aluminiumprofil
- Kostnadseffektiv
- $\varnothing 70\text{mm}/76\text{mm}$  (3")



Schlumpf USA är allt sedan 1992 en del av Schlumpf-familjen och har med stora investeringar utökat och utvecklat sin verksamhet i Windham, Maine. De är specialiserade inom rullhanteringslösningar och med hjälp av deras produkter kan man hantera rullar på alla dess vis såsom lyfta, vrida, dra, skälpa, höja, sänka osv. Står man inför nya utmaningar så har Schlumpf USA garanterat en lösning.

### VRL - Vertical roll lifter



- Rullvikter upp till 900 kg
- Telferupphängning
- Stående rullar
- Alla hylsstorlekar

### HDCL - Heavy duty clamp lifter



- Rullvikter upp till 2000 kg
- Fler rullhanteringsalternativ
- Manuell/helautomatisk
- Alla hylsstorlekar

### MRT - Manual roll turner



- Rullvikter upp till 450 kg
- Stående/liggande rullar
- Manuell/helautomatisk
- Telferupphängning

### HRUP - Hydraulic roll upenders



- Rullvikter upp till 2250 kg
- Pallcentrering
- Alla rullbreddar
- Alla rulldiametrar

### HDCL - Heavy duty clamp lifter/turner



- Rullvikter upp till 2000 kg
- Fler rullhanteringsalternativ
- Alla hylsstorlekar
- Alla rullbreddar/rulldiametrar

### ERH - Electric roll handlers



- Rullvikter upp till 225 kg
- Manuell/helautomatisk
- Alla hylsstorlekar



Boschert är en maskintillverkare med lång erfarenhet av klapplager som bär epitetet "Made in Germany" med stolthet. De är på många sätt synonymt med just detta. Deras strävan att innovativt ligga i framkant tillsammans med klapplagrens kvalitet och enkelhet gör dem till ett av de starkaste varumärkena inom området.

## C-KLAPPLAGER



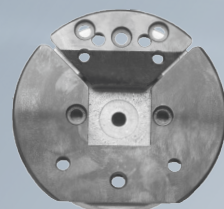
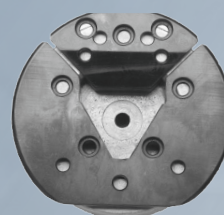
- Tappstorlek 14 - 50 mm.
- Rullvikter 150 - 2800 kg.
- Vridmoment 40 - 2350 Nm.

## VT-KLAPPLAGER



- Endast byte av VT-slitdelar.
- Tappstorlek 22 - 230 mm.
- Rullvikter 800 - 6400 kg.
- Vridmoment 180 - 4100 Nm.

## VT-SLITDELAR



- Enkelt att byta
- Enkelt att ändra VT-typ

## PNEUMATISKA



- Tappstorlek 40, 50 & 80 mm.
- Rullvikter 1 600 - 7000 kg.
- Vridmoment 350 - 2350 Nm.

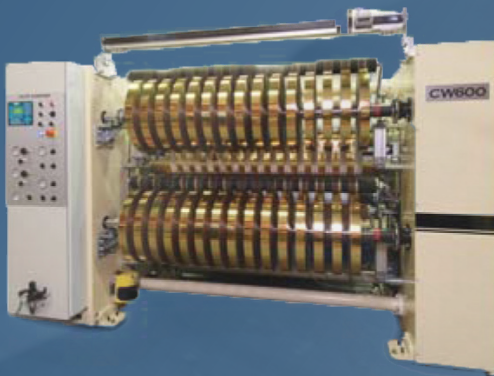
## SKJUTBARA



- Tappstorlek 22 - 50 mm.
- Rullvikter 800 - 2800 kg
- Vridmoment 180 - 1100 Nm.
- Förskjutning 50 mm & 100 mm.



Elite Cameron är specialiserade på skär-, av/pårullning-, coating- och lamineringsmaskiner som är väldigt mångsidiga. De hanterar flera olika material såsom ömtåliga non woven, flexibla förpackningar, självhäftande tejper och laminat, papper, folie, gummi och plast. De har över 100 års erfarenhet med över 12 000 maskininstallationer världen över och tillverkning i England och USA.



### CENTER WINDER

- Rulldiameter 250-600 mm
- Banhastighet 100-350 m/min
- Hylsstorlek 25 (1") - 152 (6") mm
- Rullbredd 500-2500 mm



### CENTER WINDER HD

- Rulldiameter 600-1000 mm
- Banhastighet 300-700 m/min
- Hylsstorlek 50 (2") - 200 (8") mm
- Rullbredd 600-2500 mm



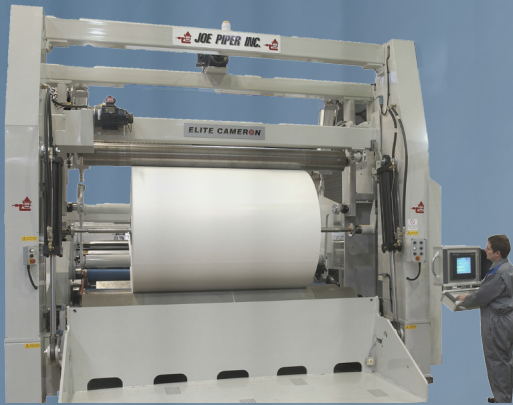
### TURRET REWINDERS

- Rulldiameter 300-800 mm
- Banhastighet 300-400 m/min
- Hylsstorlek 25 (1")-152 (6") mm
- Rullbredd 1600 mm



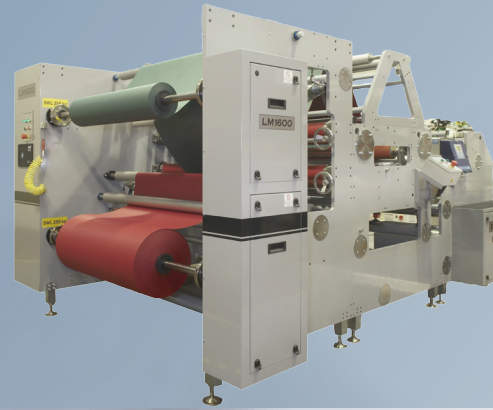
### CENTER SURFACE

- Rulldiameter 500-3000 mm
- Banhastighet 300-2000 m/min
- Rullbredd 1300-4000 mm



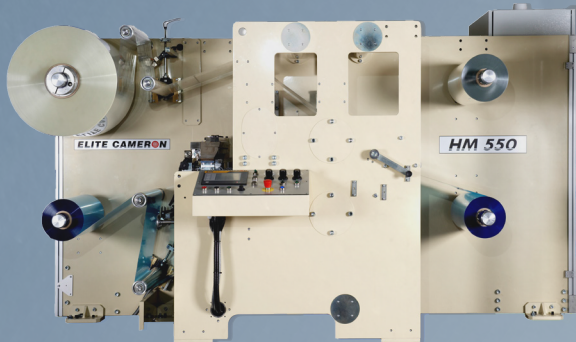
## HEAVY DUTY/HIGH SPEED

- Rulldiameter 500-2000 mm
- Banhastighet 300-2000 m/min
- Rullbredd 4000 mm



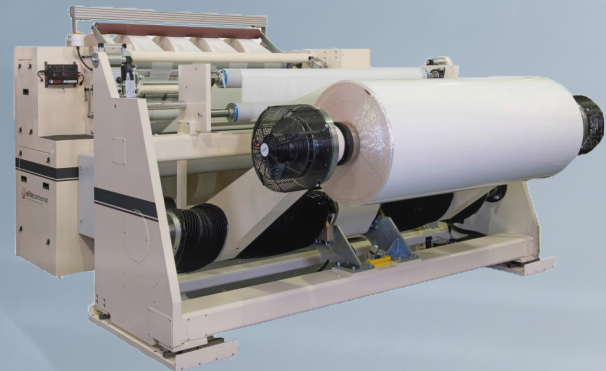
## LAMINERINGSMASKINER

- Rulldiameter 600-1200 mm
- Banhastighet 100-250 m/min
- Hylsstorlek 76 (3") - 152 (6") mm
- Rullbredd 600-2500 mm



## COATINGMASKINER

- Rulldiameter 300-800 mm
- Banhastighet 300-400 m/min
- Hylsstorlek 25 (1")-152 (6") mm
- Rullbredd 1600 mm



## RULLSTÄLL

- Rulldiameter 300-1200 mm
- Banhastighet 300-800 m/min
- Hylsstorlek 70-300 mm
- Rullbredd 2500 mm

## HYLSKAPARE

Manuell / helautomatisk

- Hylsdiameter 25-500 mm
- Hylstjocklek 4-22 mm





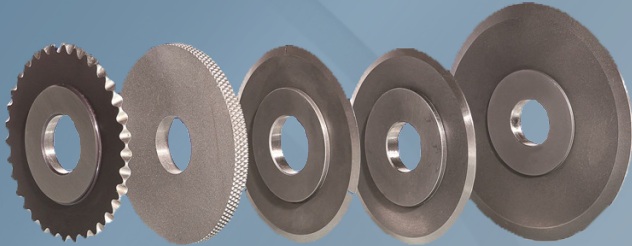






DIENES tillverkar industriknivar, knivhållare, skärsystem och har varit verksamma i över 100 år. Ända sedan starten har kvalitet, precision och service präglat deras trendsättande innovationer.

## CRUSH CUT



## DS 8



## PSGsDF50LED



## CIRCULAR KNIVES



## PQDS - Quick clamp

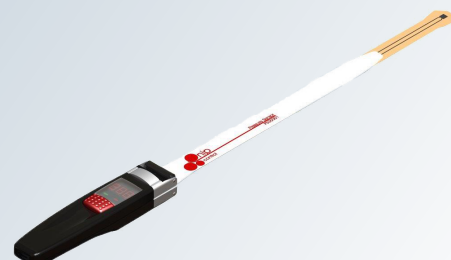


Nip Control's mål är att göra trycknings- och konverteringsföretag ännu effektivare genom förbättrad och säker nykontroll. De är specialister inom handhållna mätinstrument för nytryck med bland annat högteknologisk nanoteknik.

## NYPTRYCKSMÄTARE



## NYPBREDDSMÄTARE

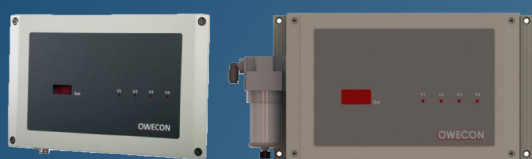


# OWECON

Optimum Web Control

OWECON - Optimum WEb CONtrol - är ett danskt företag specialiserat på banspänningsreglering. De erbjuder allt från pendelvals-, lastcells- och ultraljud/laserreglering till pneumatiska och motorstyrda bromsar och bromssystem. Deras produkter är av toppkvalitet och är användar- och prisvänliga.

## IP CONVERTER



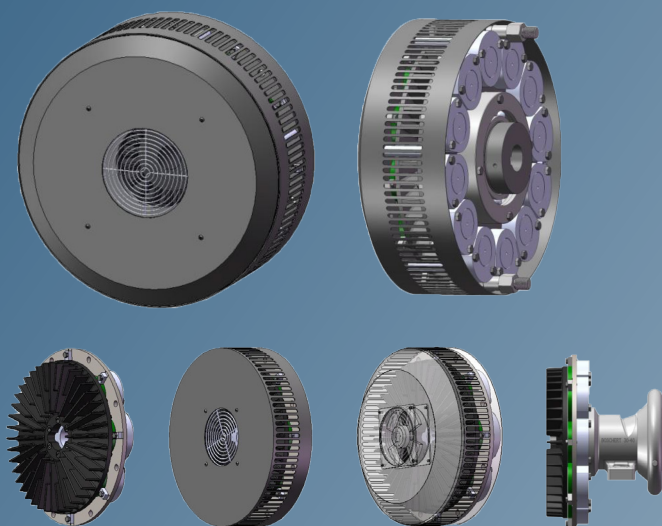
## KONTROLLBOXAR



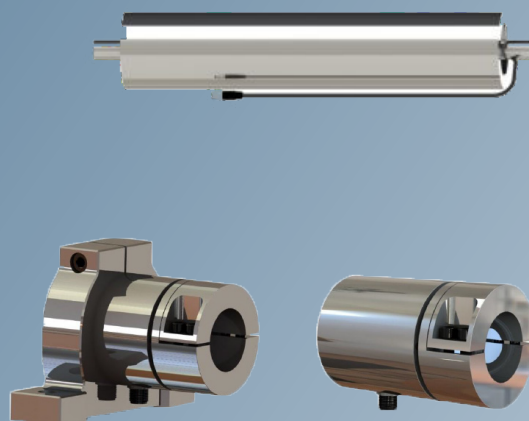
## STYRNINGAR



## BROMSAR



## LASTCELLER





Compact Foilers är specialiserade på foliering av bland annat förpackningar och trycksaker.

## FOLIERINGSMODUL



Lundberg erbjuder tekniska helhetslösningar som avsevärt minskar volymerna i avfallshantering. De har funnits på marknaden sedan 1946 och var först med att erbjuda avancerade och specialanpassade system med bland annat granulatorer och kompakterare.

## GRANULATORER



## KOMPakteringsmaskiner



FTW erbjuder kolfiber-, aluminium- och stålvalsar och har flera års erfarenhet inom området. FTW är specialiserade på valsar för folie-, non-woven- och pappersindustrin. Förutom nya produkter erbjuder de även renovering av befintliga.

## LEDVALSAR FÖR ALUMINIUM



## LEDVALSAR I KOLFIBER



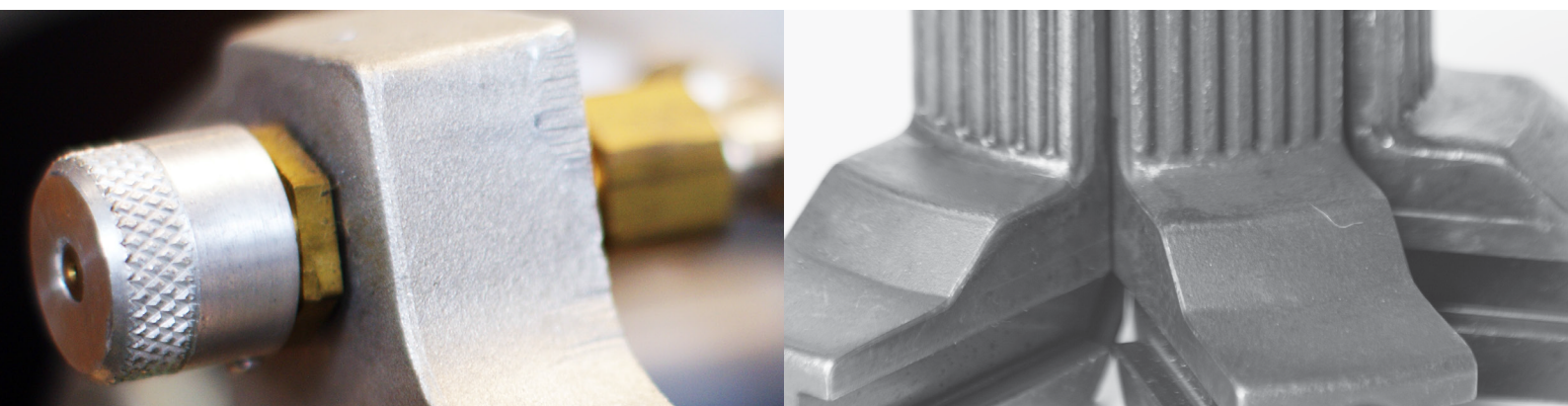


**V**årt motto är "Din partner på banan" vilket innebär att vi kan hjälpa dig med all utrustning som behövs för löpande banor och numera även inom tillämpningar för restspänningsmätning samt för slipning och värmebehandling.

Våra kunder på bansidan finns främst inom pappers-, plast- och konverteringsindustrin. För spänningsmätning arbetar vi mest med bil- och verkstadsindustri samt universitet och forskningsinstitut.

Schlumpf har anor tillbaka till slutet av 1800-talet och under åren har vi erbjudit många olika problemlösningar av högsta klass. Vi har samlat på oss stor och värdefull erfarenhet som vi använder dagligen för att utveckla våra produkter.

Kontakta oss gärna för att diskutera olika lösningar. Vi hjälper gärna till även om problemet kanske ligger utanför vårt normala verksamhetsområde. Vi har ett omfattande nätverk och kan säkert tipsa om var den bästa lösningen finns.



## Kontakt

Leveransadress:

Schlumpf Scandinavia AB  
c/o Naus Åkeri AB  
Stallarholmsvägen 2

Besök-/fakturaadress:

Schlumpf Scandinavia AB  
Arenavägen 41, plan 12  
121 77 Stockholm

Telefon: 072-300 96 36

Fax: 08-681 04 45

E-post: [info@schlumpf.se](mailto:info@schlumpf.se)